

Ограничитель сматывания каната автокрана (КС-3575А)

Ограничитель сматывания каната предназначен для автоматического отключения привода грузовой лебедки, когда на барабане остается заданное число

витков каната. На кране КС-3575А такой ограничитель (рис. 100) состоит из корпуса 4, внутри которого может перемещаться подпружиненный стержень 2, штока 10 и конечного выключателя 8, устанавливаемого на кронштейне 7. Корпус установлен на барабане 9 лебедки таким образом, чтобы при срабатывании ограничителя на барабане оставалось не менее полутора витков каната.

В рабочем положении намотанный на барабан канат 3 утапливает стержень вниз. Головка 1 стержня занимает крайнее нижнее положение, и шток, перемещаясь влево вдоль осевого канала в полуоси 6, установленной в кронштейне 5 опоры лебедки, входит в выемку головки. Шток конечного выключателя освобождается, его контакты замыкаются и включают с помощью гидрораспределителя с электрическим управлением лебедку.

При сматывании каната освобождается стержень, который под действием сжатой пружины, помещенной в корпусе, перемещается в крайнее верхнее положение. Шток выходит из выемки в головке стержня и перемещается вправо, нажимая на шток конечного выключателя. Контакты выключателя замыкаются к отключают электромагнит гидрораспределителя — лебедка останавливается.

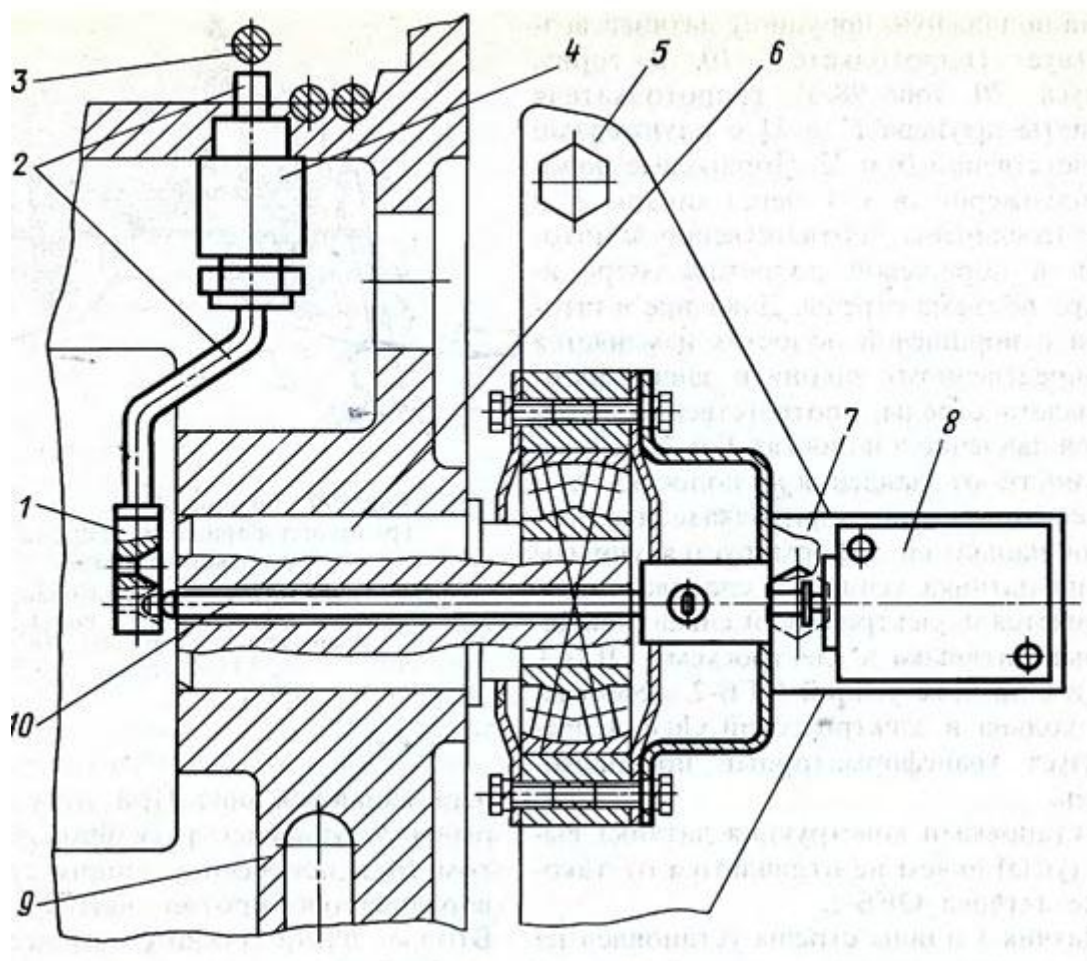


Рис. 100. Ограничитель сматывания каната крана КС-3575А:

1 — головка, 2 — стержень, 3 — канат, 4 — корпус, 5,7 — кронштейны, 6 — полуось, 8 — конечный выключатель, 9 — барабан, 10 — шток