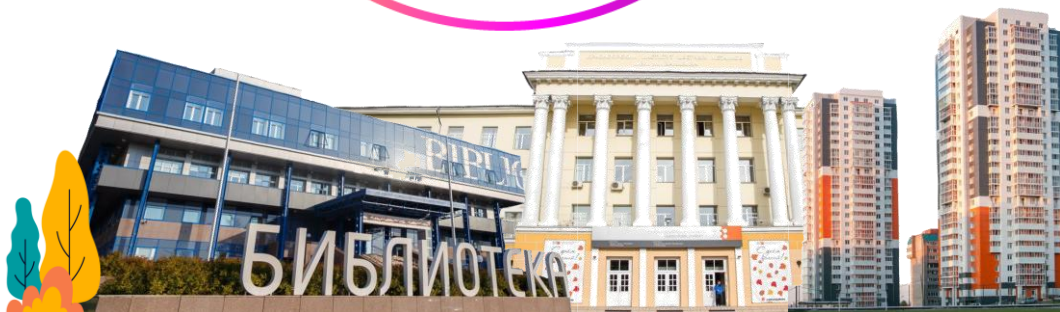


СИБИРСКИЙ ФЕДЕРАЛЬНЫЙ УНИВЕРСИТЕТ



КАМПУС

- ✓ 5 площадок
- ✓ 25 учебных корпусов
- ✓ Конгресс-холл
- ✓ Медицинский центр
- ✓ Библиотечно-издательский комплекс
- ✓ 30 общежитий



ТВОРЧЕСТВО

Около

100

творческих студенческих
коллективов



СПОРТ

Больше

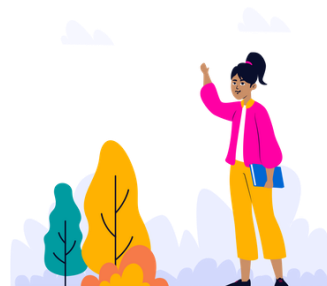
80

спортивных секций

более чем по

30

видам спорта



СФУ СЕГОДНЯ

22 института и 3 филиала

Институт горного дела, геологии и геотехнологий

Институт цветных металлов и материаловедения

Институт инженерной физики и радиоэлектроники

Институт космических и информационных технологий

Институт математики и фундаментальной информатики

Институт педагогики, психологии и социологии

Институт филологии и языковой коммуникации

Институт фундаментальной биологии и биотехнологии

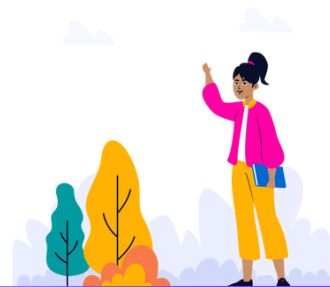
Инженерно-строительный институт

Политехнический институт

Институт нефти и газа

Военный учебный центр

Институт Севера и Арктики



СФУ СЕГОДНЯ

22 института и 3 филиала

Институт экономики, государственного управления и финансов

Институт управления бизнес-процессами

Институт торговли и сферы услуг

Институт гастрономии

Гуманитарный институт

Институт архитектуры и дизайна

Институт физической культуры, спорта и туризма

Институт экологии и географии

Юридический институт

Лесосибирский педагогический институт (г. Лесосибирск)

Саяно-Шушенский филиал (г. Саяногорск, Республика Хакасия)

Хакасский технический институт (г. Абакан, Республика Хакасия)



БЮДЖЕТНЫЕ МЕСТА



(из них 3984 по очной форме)

- ✓ инженерные направления подготовки и специальности – свыше 2 000
 - ✓ математика, информатика и информационные технологии – свыше 700
 - ✓ экономика и управление – 216
 - ✓ педагогическое образование – 327
 - ✓ культура и искусство – 47
- и другие области*



ПРОГРАММА ПОДДЕРЖКИ ТАЛАНТЛИВЫХ АБИТУРИЕНТОВ

Меры поддержки от СФУ:

Повышенные стипендии для первокурсников,
зачисленных на бюджет с высокими баллами,
победителям и призерам олимпиад школьников

«Лидер+» (академическое сопровождение студента-высокобалльника высококвалифицированным преподавателем СФУ)

«Комфорт+» (для высокобалльников - места в общежитиях повышенной комфортности с возможностью бесплатного доступа к сети «Интернет»)

Компенсация проезда иногородним
(при зачислении на бюджет с высокими баллами)



ПРОГРАММА ПОДДЕРЖКИ ТАЛАНТЛИВЫХ АБИТУРИЕНТОВ

Система снижения стоимости обучения для поступающих на очную форму:

- в зависимости от суммы набранных баллов;
- при наличии диплома СПО с отличием;
- дополнительно скидка 10% при оплате обучения средствами образовательного кредита.

Рассрочка оплаты обучения для поступающих на очную и очно-заочную формы:

40% от стоимости обучения за семестр – до зачисления;

30% – до 31 октября;

30% – до 10 декабря.



ВСТУПИТЕЛЬНЫЕ ИСПЫТАНИЯ

ЕГЭ обязательны → выпускники школ РФ.
(за исключением отдельных категорий граждан)

**В 2023 году действительны результаты ЕГЭ,
полученные в 2019 – 2023 годах.**

Предметы по выбору: если в перечне в качестве одного вступительного испытания указаны два или три предмета поступающие по своему усмотрению могут сдать один из предметов или несколько (например, **Физика/Химия**).

При наличии результатов по нескольким предметам засчитывается наиболее высокий результат.



ВСТУПИТЕЛЬНЫЕ ИСПЫТАНИЯ

МИНИМАЛЬНЫЕ БАЛЛЫ ПО ПРЕДМЕТАМ

Русский язык	40
Математика (профиль)	39
Информатика и ИКТ	44
Физика	39
Биология	39
Химия	39
География	40
Обществознание	45
История	35
Иностранный язык	30
Литература	40

ПРОХОДНЫЕ БАЛЛЫ
по итогам набора прошлых лет



ВСТУПИТЕЛЬНЫЕ ИСПЫТАНИЯ

для абитуриентов, имеющих среднее профессиональное образование (ДИПЛОМ)

Направления бакалавриата/ специальности
включены в отдельный перечень проф. ВИ



Пройти ВИ на базе
профессионального
образования в СФУ



Использовать
результаты ЕГЭ

*При наличии результатов
ВИ и ЕГЭ будет учтен
наивысший результат*

Направления бакалавриата/специальности
НЕ включены в отдельный перечень проф. ВИ



**Поступление только
по результатам ЕГЭ**



ПОДГОТОВИТЕЛЬНЫЕ КУРСЫ

ПОДГОТОВКА К ОГЭ И ЕГЭ

ПО ВСЕМ ОБЩЕОБРАЗОВАТЕЛЬНЫМ ПРЕДМЕТАМ ДЛЯ
ШКОЛЬНИКОВ 9-11 КЛАССОВ

ПОДГОТОВКА К ТВОРЧЕСКИМ ВСТУПИТЕЛЬНЫМ ИСПЫТАНИЯМ

ПО РИСУНКУ ГИПСОВОЙ ГОЛОВЫ, КОМПОЗИЦИИ ИЗ
ГЕОМЕТРИЧЕСКИХ ТЕЛ, ЧЕРЧЕНИЮ

Начало обучения: 1 октября

Продолжительность курса от 16 до 120 уч. ч.

Стоимость курса в год от 2240 до 16800 рублей



ПОДГОТОВИТЕЛЬНОЕ ОТДЕЛЕНИЕ

ПОДГОТОВИТЕЛЬНОЕ ОТДЕЛЕНИЕ

ДЛЯ ОПРЕДЕЛЕННЫХ КАТЕГОРИЙ ГРАЖДАН

**ОБУЧЕНИЕ БЕСПЛАТНОЕ,
ВЫПЛАЧИВАЕТСЯ СТИПЕНДИЯ**

Приём документов осуществляется с **01 октября по 1 декабря.**

Начало занятий в очной форме с **10 января.**

Продолжительность обучения: **6 месяцев.**



КОНКУРСЫ

В соответствии с Правилами приёма победителям и призерам конкурсов может быть начислено **до 10 баллов дополнительно** к сумме баллов ЕГЭ и иных вступительных испытаний.

КОНКУРС «МОЙ СФУ» ДЛЯ АБИТУРИЕНТОВ

Интеллектуальный конкурс проводится дистанционно в формате тестовых заданий по 3 направлениям: инженерное, естественно-научное и гуманитарное.

Сроки проведения конкурса: **с 3 по 30 апреля 2023**



КОНКУРСЫ

В соответствии с Правилами приёма победителям и призерам конкурсов может быть начислено **до 10 баллов дополнительно** к сумме баллов ЕГЭ и иных вступительных испытаний.

КОНКУРС «КУРС НА СФУ» ДЛЯ АБИТУРИЕНТОВ

Творческий конкурс проводится по трем направлениям: рисунок гипсовой головы, композиция из геометрических тел, черчение.

Отборочный этап:
с 1 ноября 2022 по 5 февраля 2023

Заключительный этап: с 1 по 31 марта 2023



ИНДИВИДУАЛЬНЫЕ ДОСТИЖЕНИЯ ПОСТУПАЮЩИХ

- ✓ аттестат с отличием или аттестат, содержащий сведения о награждении золотой медалью, – **5 баллов**;
- ✓ диплом СПО с отличием – **5 баллов**;
- ✓ олимпиады школьников, интеллектуальные конкурсы, спортивные достижения (победители и призеры, спортивные разряды) – **от 1 до 10 баллов**;
- ✓ золотой знак ГТО (удостоверение) – **2 балла**.

***Не более 10 баллов суммарно
за все индивидуальные достижения.***



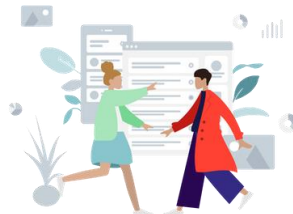
ВЫБОР ПРОФЕССИИ

ЭКСКУРСИИ ПО УНИВЕРСИТЕТУ

Знакомство с Сибирским федеральным университетом: кафедры, научные лаборатории, студенты, преподаватели и даже учебный процесс. Записаться можно в любое удобное время.

ПРОФОРИЕНТАЦИОННОЕ ТЕСТИРОВАНИЕ ДЛЯ ШКОЛЬНИКОВ 8-11 КЛАССОВ

Тестирование помогает на основе анализа интересов, личностных качеств и интеллектуальных способностей школьника определить профессиональные склонности и выбрать профиль обучения, максимально соответствующий индивидуальным особенностям личности.



ПРИЕМ ДОКУМЕНТОВ ОТ ПОСТУПАЮЩИХ

Заявление о приеме можно подать
одновременно не более чем в 5 вузов России.

Заявление о приеме в СФУ – это:

программы головного вуза и/или филиалов;

**до 5 направлений подготовки/
специальностей / однопрофильных программ;**

**одновременно очная, заочная и/или очно-заочная
формы обучения по выбранным программам;**

участие в конкурсах на **бюджетные и платные** места.

Способы подачи:

- ✓ лично в университете/ филиалах;
- ✓ через АИС «Абитуриент» СФУ;
- ✓ через Госуслуги;
- ✓ через операторов почтовой связи



ПРИЕМНАЯ КАМПАНИЯ – 2023

1 ноября 2022 года утверждены и опубликованы на сайте СФУ:

- ✓ Правила приема в СФУ;
- ✓ количество бюджетных и платных мест;
- ✓ перечень вступительных испытаний и минимальные баллы, необходимые для участия в конкурсе на поступление;
- ✓ иные документы, регламентирующие прием в СФУ.

К 1 июня 2023 года будут утверждены:

- ✓ расписание вступительных испытаний;
- ✓ целевая квота, особая и специальная квоты приема.



ДНИ ОТКРЫТЫХ ДВЕРЕЙ

Даты мероприятия: 31 октября по 5 ноября

Программа:

- ✓ 31 октября – 3 ноября – онлайн-экскурсии по институтам.
- ✓ 4 ноября – мероприятие в Конгресс-холле при участии филиалов + онлайн-трансляции.
- ✓ 5 ноября – пробный ЕГЭ по обществознанию, ДОД Физико-математической школы, профессиональные пробы.

Подробнее
о мероприятии




КОНТАКТЫ


 dovuz_sfu



 dovuz_sfu



 Олимпиады, конкурсы: +7 (391) 206-22-07
Дни открытых дверей, выездные школы:
+7 (391) 206-22-06

 660074, г. Красноярск, ул. Борисова, 5
dovuz@sfu-kras.ru

